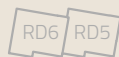




## 4-IZBOVÝ BYT S PREDZÁHRADKOU



UMIESTNENIE:



PÔDORYS



REZ

POČET OBYTNÝCH MIESTNOSTÍ: 4

PODLAŽIE: 1.NP

VÝMERA INTERIÉRU: 106,21M<sup>2</sup>

VÝMERA EXTERIÉRU: 76,93M<sup>2</sup>

### BYT RD2 01

01 OBÝVACIA IZBA + KUCHYŇA	33,42m <sup>2</sup>
02 CHODBA *	8,33m <sup>2</sup>
03 IZBA	11,18m <sup>2</sup>
04 IZBA	17,20m <sup>2</sup>
05 KÚPEĽŇA + WC *	5,00m <sup>2</sup>
06 KÚPEĽŇA + WC *	4,88m <sup>2</sup>
07 IZBA	19,48m <sup>2</sup>
08 ŠPAJZA + PRÁČOVŇA *	1,60m <sup>2</sup>
09 VSTUPNÁ PREDSEIŇ *	5,12m <sup>2</sup>

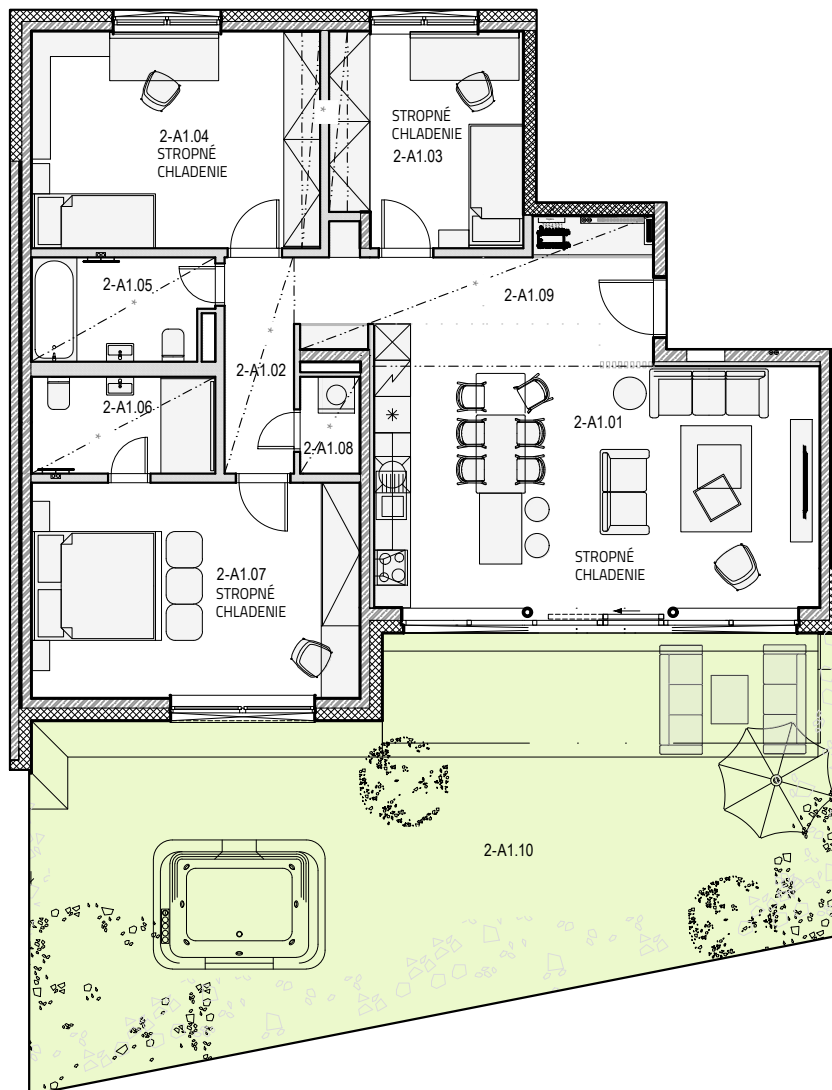
**CELKOVÁ VÝMERA 185,94m<sup>2</sup>**

(ZAHŔŇA: INTERIÉR, ZÁHRADA, KOBKA)

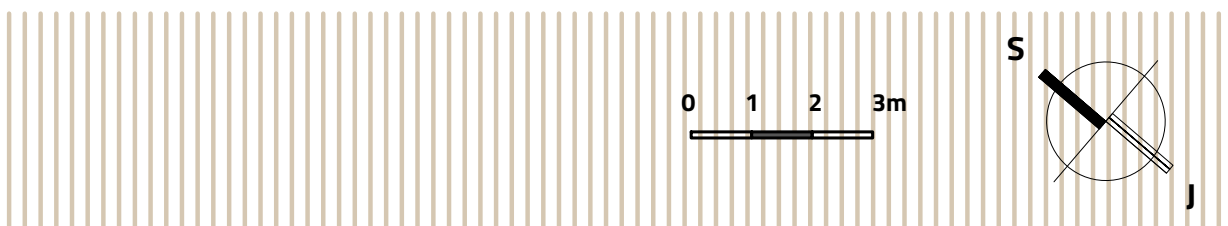
10 ZÁHRADA 76,93m<sup>2</sup>  
KOBKA 1.04 2,80m<sup>2</sup>

SVETLÁ VÝŠKA MIESTNOSTÍ 2600mm

\* SVETLÁ VÝŠKA 2400mm



1NP



UVEDENÉ ROZMERY SÚ PREDBEŽNÉ A NEMUSIA SA ZHODOVAŤ S REALIZÁCIOU. RIEŠENIE ZARIADENIA JE ILUSTRÁČNÉ. V UVEDENÝCH PLOCHÁCH NIE SÚ ZAPOČÍTANÉ PLOCHY POD DELIACIMI PRIEČKAMI.